

***Tosco*cornici**
LE PORTE SECONDO NOI



***Tosco*cornici**
LE PORTE SECONDO NOI



Il sistema PLP COLLECTION nasce dall'incontro di Gianmaria Belcore con Toscocornici.

Collaborazione nata grazie al progetto Porta La Porta, progetto vincitore del concorso di design "La casa del terzo millennio 2011".

Da qui la necessità di realizzare prodotti che offrano nuove funzionalità nel rispetto dei mutevoli modelli abitativi e sociali, non abbandonando mai la ricerca stilistica ed estetica e cercando una propria identità uscendo dall'omologazione che il mercato propone.

Ma non è solo questo "...credo che si debba aggiungere valore ad un manufatto che spesso viene messo e venduto sul mercato a costi veramente sproporzionati senza averne la motivazione. Credo che utilizzare quanto di meglio esista nel mondo artigianale e fonderlo con la tecnologia ed i cicli di lavoro dell'industria, possa essere una buona strada da percorrere, naturalmente solo chi conosce entrambe le realtà può condividere quanto sopra, TOSCOCORNICI ne è espressione"

Il sistema PLP si caratterizza per il nuovo sistema di assemblaggio a strati, dove proprio grazie a questo dettaglio tecnico si possono miscelare più finiture e colori sovrapponendo i livelli strutturali: TELAIO E COPRIFILO, PANNELLO PORTA DECORO, PANNELLO SOTTO DECORO.

Essi determinano e caratterizzano un nuovo concetto di porta con e senza decoro dalle linee eleganti e contemporanee, esaltandone attraverso l'utilizzo di questi 3 livelli di personalizzazione la flessibilità e trasversalità del SISTEMA PLP.

The PLP COLLECTION system is the result of a partnership between Gianmaria Belcore and Toscocornici.

This partnership came about through Porta La Porta, the winning design in the 2001 edition of the "3rd Millennium Home" competition.

From here the need to create products offering new functions to meet the changing home living and social models but without ever abandoning research into style and look to find an "outside the box" identity compared to the standards suggested by the market.

But what's more "...I believe we have to add value to a production piece that is often placed and sold on the market at absolutely disproportionate and unjustified prices. I am convinced that using the best that tradition can offer, combined with industry technology and workflows, could be the right path to follow. Naturally, only one who knows both sides of the industry can share my belief, and TOSCOCORNICI is a tangible expression of this ..."

The PLP system adopts the new layered assembly system, where this very technical detail allows a wider variety of finishes and colours, overlapping the structural levels. FRAME AND JOINT CASING, DOOR PANEL DECORATION, UNDERPANEL DECORATION. These result in and characterise a new concept in doors, with and without decoration, of an elegant, modern line enhancing the flexibility and cross-method options open to the PLP SYSTEM through the use of these 3 customisation levels.

Toscocornici
LE PORTE SECONDO NOI

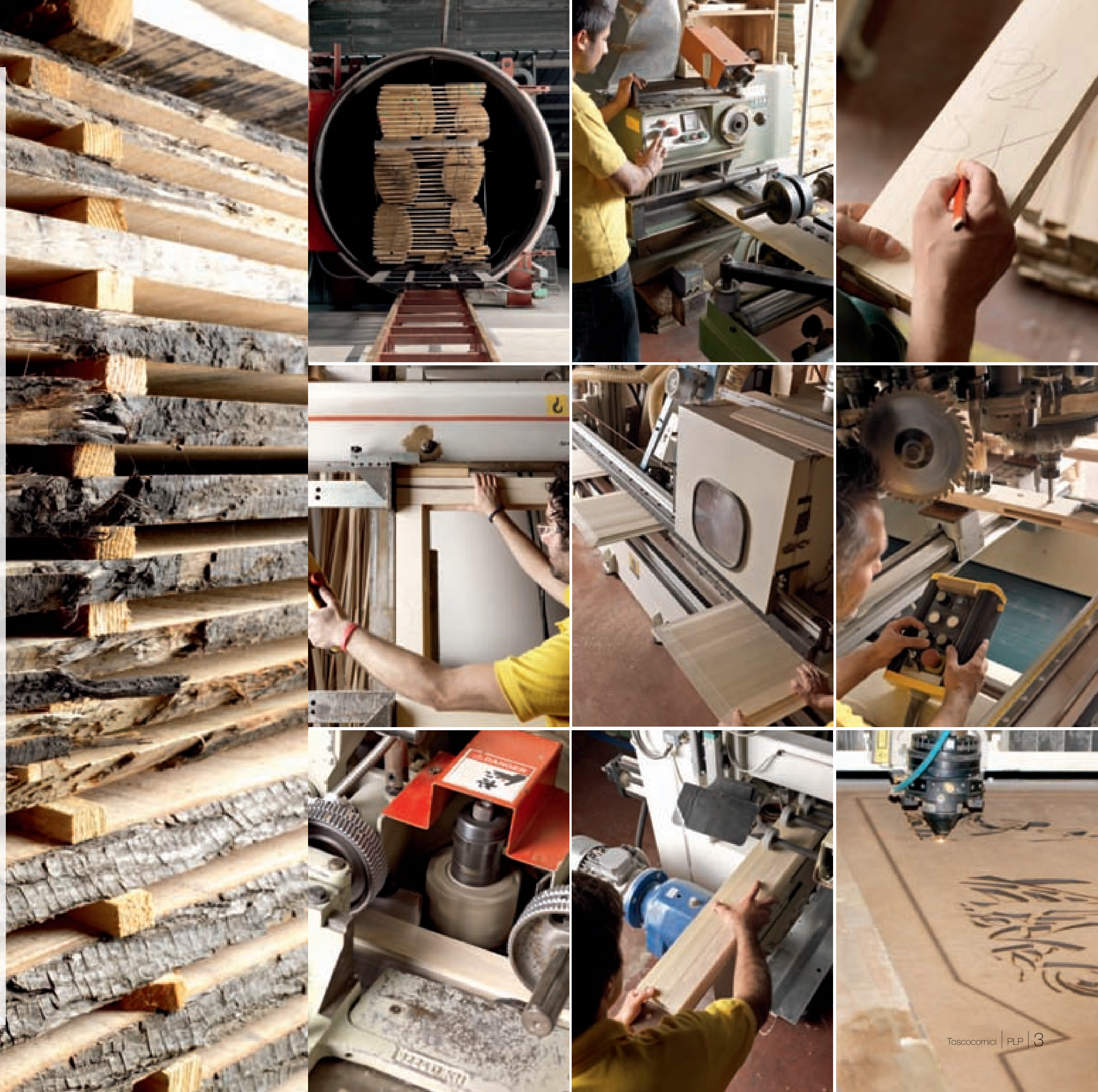
La passione del legno come scelta di vita

Arturo fa nascere Toscocornici dalla propria passione per la meccanica , la capacità e la confidenza con i macchinari di falegnameria. A questo si aggiunge nel tempo la scelta di selezionare qualitativamente la materia prima proveniente da tutto il mondo e la volontà di dare continuità alla tradizione ebanista toscana.

A passion for wood as a life decision

Arthur established Toscocornici from his love of engineering and from his skills and confidence with carpentry machinery. Add to this a gradually more quality-selective choice of raw materials from all over the world and a desire to continue Tuscan carpentry tradition.

Toscocornici
LE PORTE SECONDO NOI



L'attenzione per l'ambiente

Il rispetto per l'ambiente è uno dei criteri base che guida le scelte aziendali. Grazie al moderno impianto di combustione, il riciclaggio di scarti lignei, quali i trucioli residui della lavorazione, genera energia rinnovabile, che viene impiegata all'interno dell'azienda per l'essiccamento del legname, il riscaldamento, il movimento delle macchine operatrici.

Respect for the environment

Respect for the environment is one of the baseline criteria for every corporate decision. Through its modern incinerator system, recycling wood waste such as post-processing shavings, it generates renewable energy that is used on company premises to dry out the timber, for heating and for operating machinery handling.

Toscocornici
LE PORTE SECONDO NOI





Il sapore artigianale e la tecnologia industriale come missione

Il figlio Stefano condivide questa scelta esaltando le proprie capacità organizzative e trasferendole all'azienda tramite strumenti di lavoro tecnologici ed informatici di ultima generazione, consentendo una gestione ed una produzione di prodotti dal sapore artigianale, realizzati con tecnologia industriale. Realizzare un prodotto qualitativamente alto con costi industriali.

Combined industry tradition and technology as a mission

Arthur's son, Stefano, shares in this approach, enhancing his own organisational skills and transferring the know-how to the company through latest generation IT tools and technology, offering management and production of products with a traditional flavour but manufactured using industry technology. Creating a high quality product at industry costs.

Tosco cornici
LE PORTE SECONDO NOI



Funzionalità declinata al design

Eclettiche e versatili, le porte del programma Sistema PLP Collection si adattano a qualsiasi tipo di ambiente, dall'abitazione in stile classico al moderno loft. L'anta a traforo disegna una fantasia di quadrati che esalta il rigore geometrico e ben si abbina ai volumi ampi dell'open space, dove la pragmaticità progettuale coniuga vivibilità e design.

Function oriented towards design

Eclectic and versatile, PLP Collection System doors adapt to any environment, from a classic style home to a modern loft. The latticework door offers an imaginative design of squares that highlights the geometric discipline and blends perfectly with wide open spaces, where in planning pragmaticism liveability and design go hand in hand.

Toscocomnici
LE PORTE SECONDO NOI

PLP 101

cod. U4P101

FINITURA-FINISH:

Telaio-Frame: Crema Ral 7032

Anta-Door: Crema Ral 7032

Pannello interno-interior panel: Marrone



Firenze 10.05 a.m.



PLP 103

cod. U4P103

FINITURA-FINISH:

Telaio-Frame: Pino Caffè

Anta-Door: Bianco Ral 9010

Pannello interno-Interior panel: Marrone

Accessori-Accessories:

Parquet: Rovere Spazz. Chiaro



Arezzo 17.35 p.m.



PLP 101

cod. U4P101

FINITURA-FINISH:

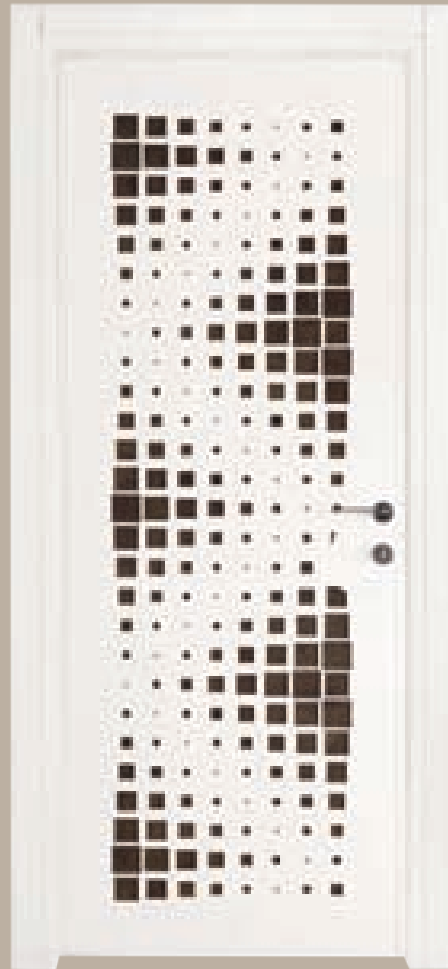
Telaio-Frame: Bianco Ral 9010

Anta-Door: Bianco Ral 9010

Pannello interno-Interior panel: Marrone

Accessori-Accessories:

Parquet: Rovere Spazz. Nero Lucido



Forte dei Marmi 09.40 a.m.



PLP 101

Toscoconici
LE PORTE SECONDO NOI

cod. U4P101

FINITURA-FINISH:

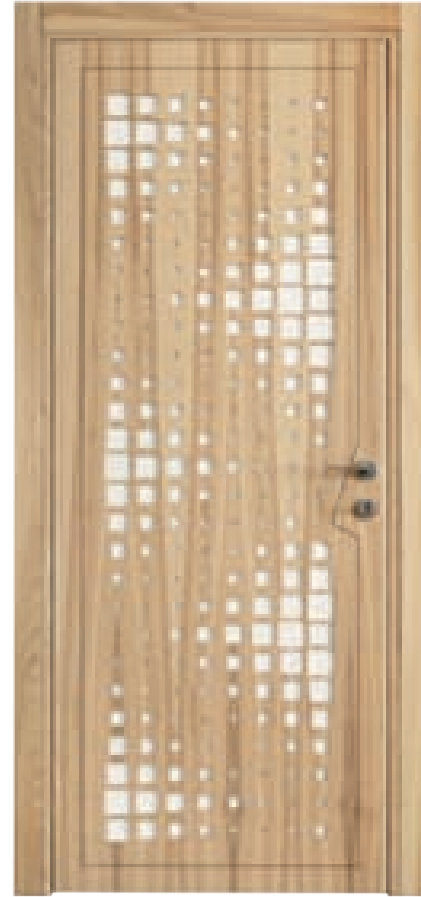
Telaio-Frame: Frassino Olivato

Anta-Door: Frassino Olivato

Pannello interno-interior panel: Bianco Poro Aperto

Accessori-Accessories:

Parquet: Rovere Spazz. Chiaro



Montalcino 15.10 p.m.



Uno stile tutto italiano

Il traforo di questo modello segue linee morbide, curve aggraziate che si combinano in fantasie pseudo-floreali, disegnando una porta dal carattere romantico. Gli abbinamenti tra le diverse finiture delle ante e i colori del pannello consentono soluzioni assortite per ogni ambiente architettonico.

Di grande suggestione visiva la porta a pannelli scorrevoli che divide la sala living dal dinner, ideale per integrare due aree funzionali della casa.

A style 100% Made in Italy

The latticework in this model follows soft lines, gracious curves that blend into pseudo-floral patterns to give a door with a romantic nature. The combination of various door finishes and panel colours offer a wide range of solutions for every room design.

A high visual impact option is the sliding panel door that divides the living room from the dining room - ideal for integrating two functional areas of the home.

Toscocornici
LE PORTE SECONDO NOI

PLP 100

Toscoconici
LE PORTE SECONDO NOI

cod. U4P100

FINITURA-FINISH:

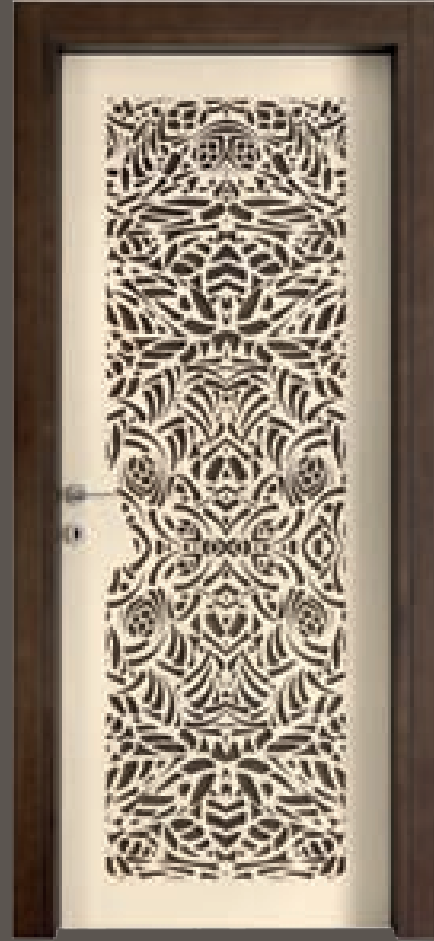
Telaio-Frame: Pino Catife

Anta-Door: Bianco Ral 1013

Pannello interno-Interior panel: Marrone

Accessori-Accessories:

Parquet: Rovere Spazz. Scuro



San Gimignano 11.50 a.m.



PLP 100

cod. U4P100

FINITURA-FINISH:

Telaio-Frame: Noce Nazionale Scuro

Anta-Door: Noce Nazionale Scuro

Pannello interno-interior panel: Rovere Sbiancato

Accessori-Accessories:

Parquet: Rovere Spazz. Nero-Lucido



Porto Ercole 18.30 p.m.



PLP 100

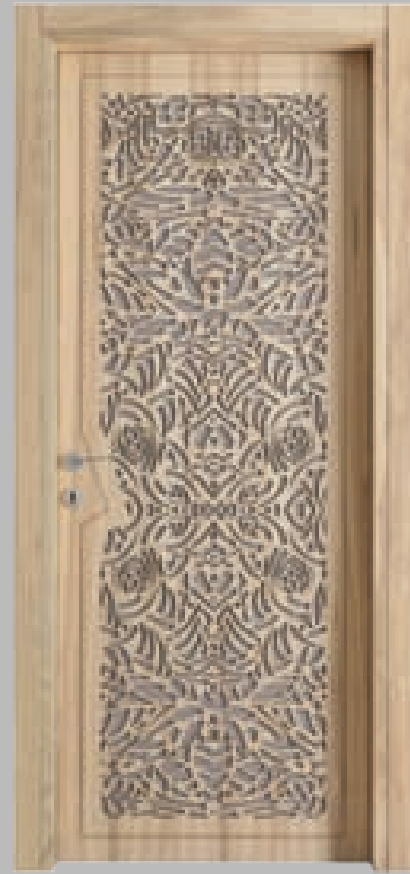
cod. U4P100

FINITURA-FINISH:

Telaio-Frame: Frassino Olivato

Anta-Door: Frassino Olivato

Pannello interno-interior panel: Grigio Poro Aperto



Bolgheri 16.05 p.m.



PLP 100

Toscocomnici
LE PORTE SECONDO NOI

cod. U4P100

FINITURA-FINISH:

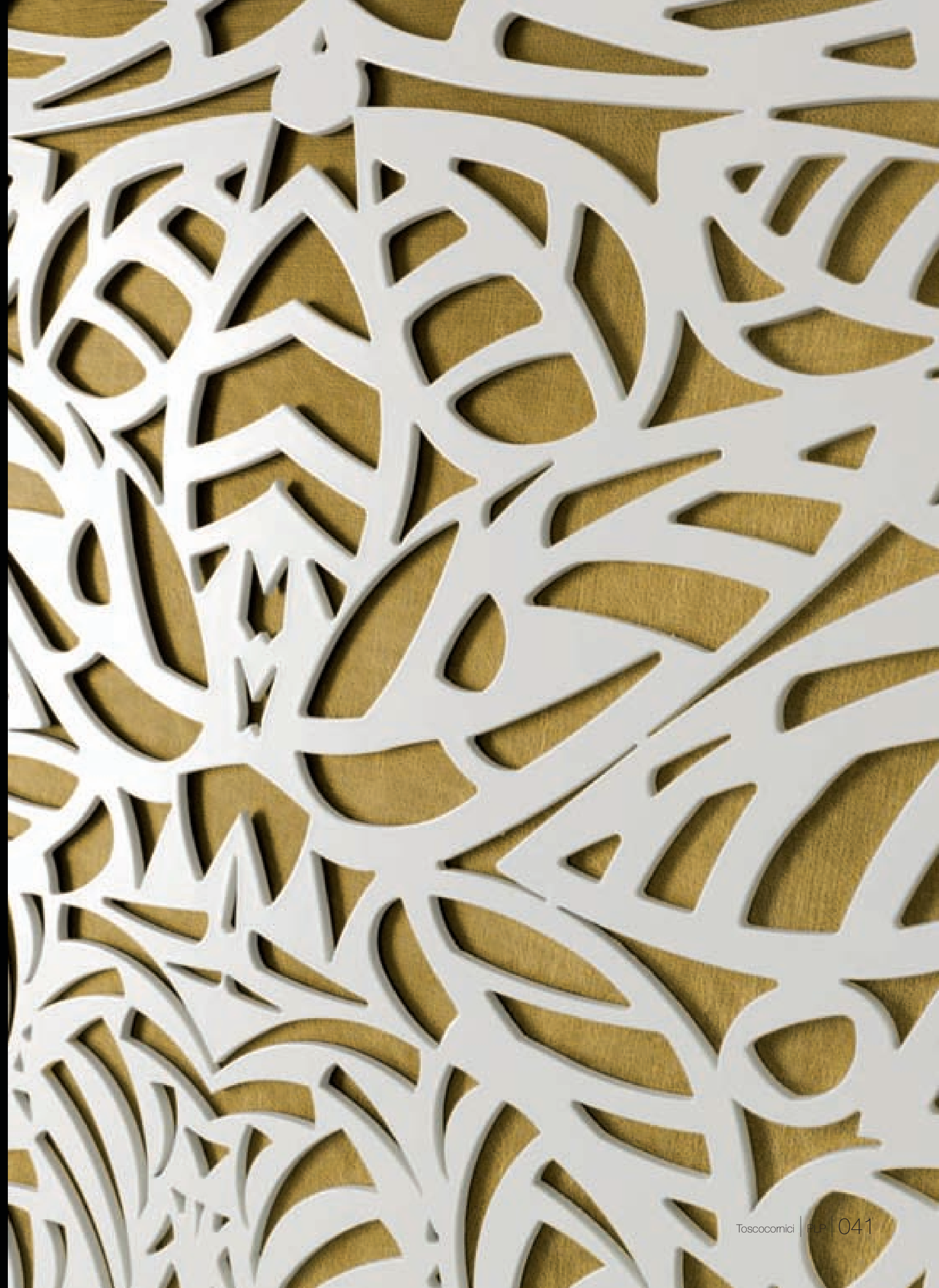
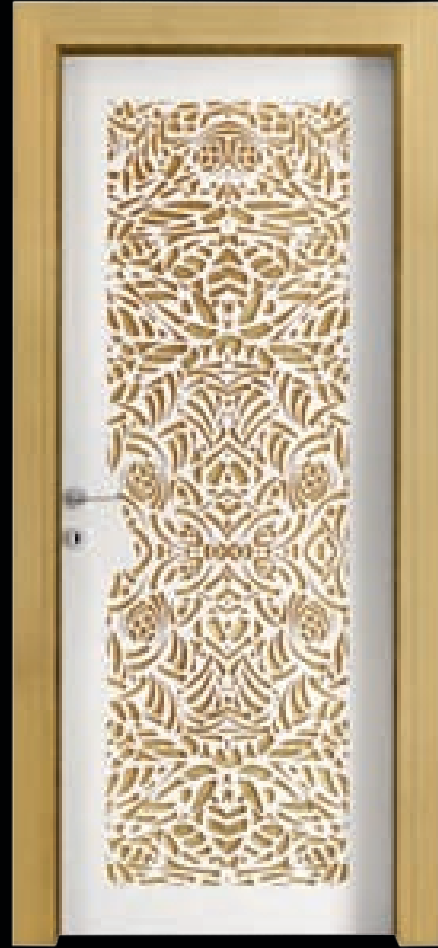
Telaio-Frame: Oro

Anta-Door: Bianco Ral 9010

Pannello interno-Interior panel: Oro

Accessori-Accessories:

Parquet e Battiscopa-Parquet and skirting: Rovere Spazz. Nero lucido



Lucca 17.00 p.m.





Nuove trasparenze

Le trasparenze del cristallo rappresentano al meglio l'alto grado di versatilità del Sistema PLP. L'inserimento del pannello di vetro sottolinea le grafie ricercate dell'anta a traforo, alleggerendo visivamente la compattezza materica del legno. La creatività del design propone l'inserimento di barre luminose sulla bozza superiore, mentre la bozza inferiore diventa un'originale fioriera che regala all'ambiente un tocco glamour.

New transparency

The transparent glass doors represent the versatility of the PLP System at its very best. The fitted glass panel emphasises the well-designed latticework of the door, lightening the compact solidity of the wood on the eye.

The design's creativity lends itself to lighting strips being fitted on the top panel whilst the bottom panel becomes an original planter to give the entire space a glamour look.

Toscocornici
LE PORTE SECONDO NOI

PLP LED

cod. PLPLED

FINITURA-FINISH:
Bianco Ral 9010

Accessori-Accessories:
Parquet e Battiscopa-Parquet and skirting: Rovere Spazz. Nero Lucido

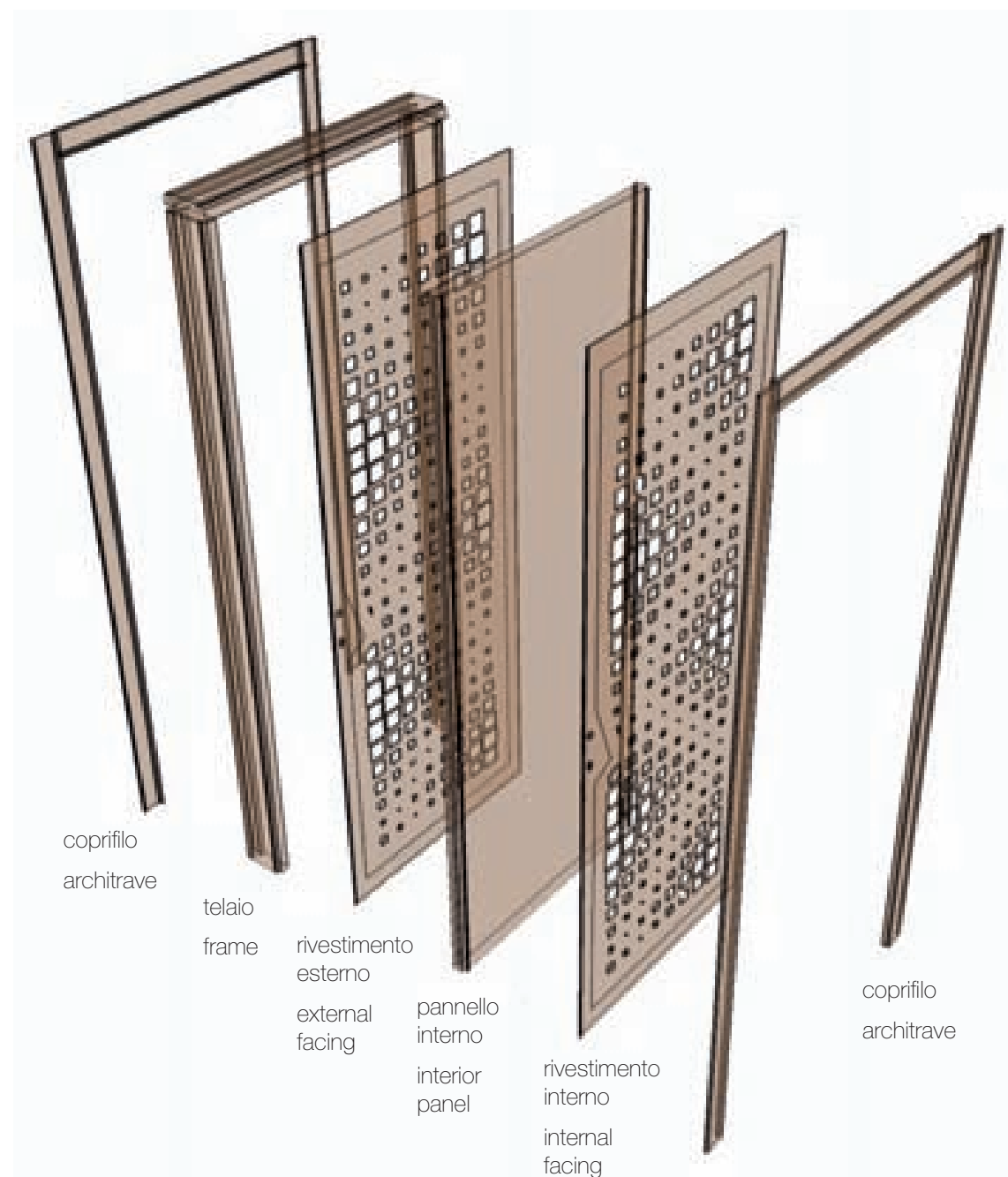


Toscocomnici
LE PORTE SECONDO NOI



Montecatini 10.40 a.m.





Porta composta da un telaio e coprifilo standard. Ma l'anta è il vero punto peculiare di questa collezione in quanto ha tutte le caratteristiche per permettere ogni tipo di stile e decoro grazie ad un pannello interno che può avere un proprio autonomo colore con la funzione di contrasto al rivestimento esterno completamente disponibile ad ogni tipo di proporzione e geometria decorativa.

Door with standard frame and joint casing. But the door is the real key to this entire collection, as it has all the features that give the option of applying any style or decoration through its interior panel, which could have its own separate colour as contrast to the external facing, available in any proportion or decorative pattern.

design:
Gianmaria Belcore



101



102



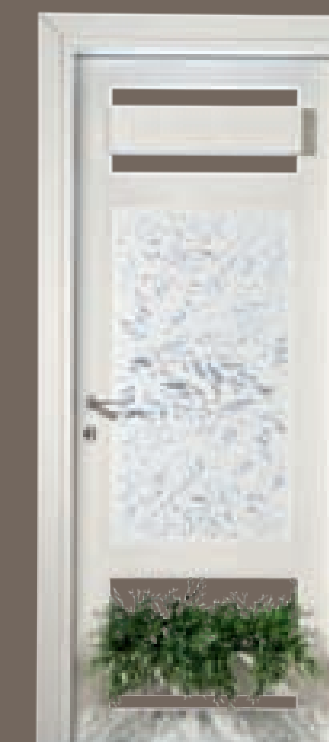
103



104



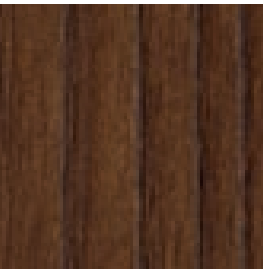
100



PLPLED

le finiture - finishes

Castagno_Chestnut



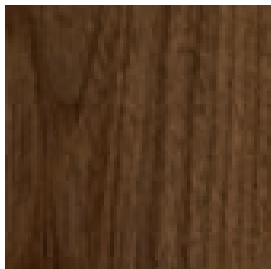
296
Scuero CAS-001

Rovere_Oak



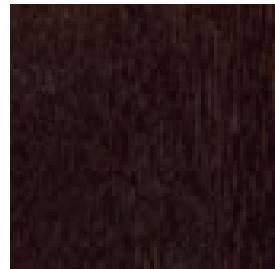
3520
Wengè ROV-004

Noce Nazionale_Walnut



6416
Noce Nazionale Scuro

Toulipier



5337
Caffè Tou-011

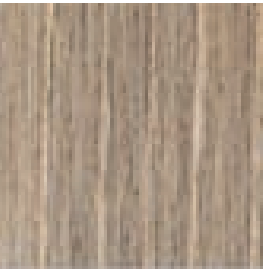
Pino_Pine



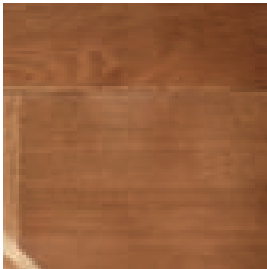
5805
Pino Superbianco



5899
Pino Verde Tabacco



5543
Castagno Vissuto

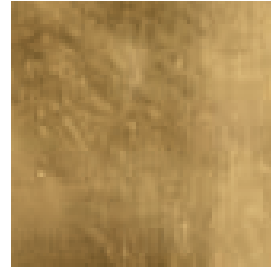


5336
Naturale ROV-006

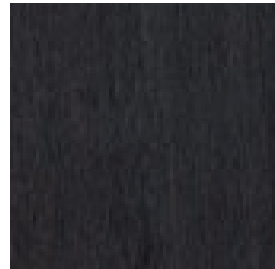


6161
Rovere Spazz. Caffè

Oro_Gold



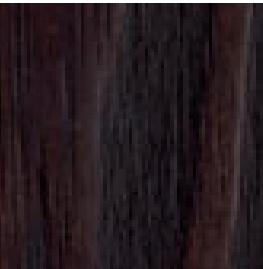
6417
Oro



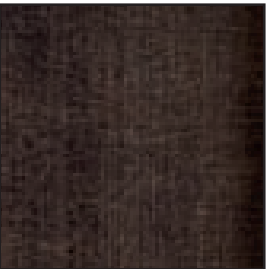
5338
Wengè Tou-004



5316
Toulipier Superbianco



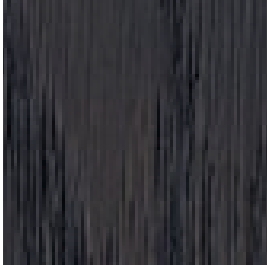
5431
Pino Palissandro



6196
Pino Caffè



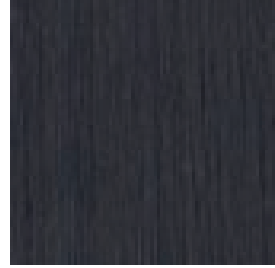
5860
Castagno Antico



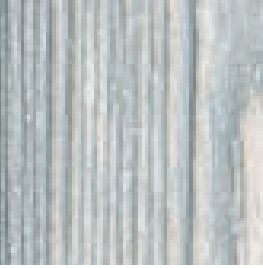
5528
Grigio ROV-008



3513
Rovere Spazz. Scuro



5500
Grigio Tou-006



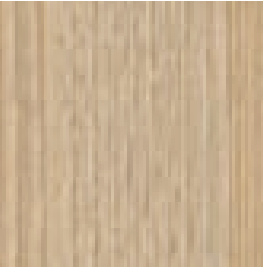
5542
Grigio-Bianco Pin-001



5860
Castagno Grigio Topo



5320
Sbiancato ROV-012



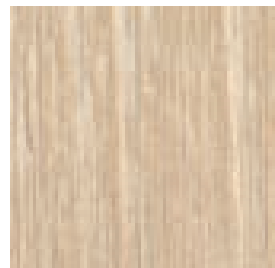
6195
Frassino Olivato



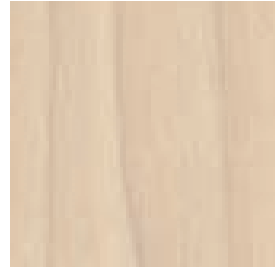
6185
Rovere Spazz. Bianco-Argento



Disponibili in tutti
i colori RAL
Available in all
RAL colours



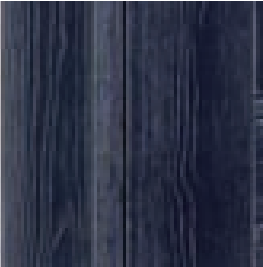
5806
Toulipier Spazzolato Anticato



1973
Toulipier Acero



5534
Grigio-Nero Pin-002



5815
Pino Blue-Night

Il parquet

Il parquet a listoni in legno massello lamellare propone una soluzione piacevole, ecologica e di grande eleganza.

Il disegno creato dalle doghe (o listoni) a misure differenziate lo rende movimentato e personale.

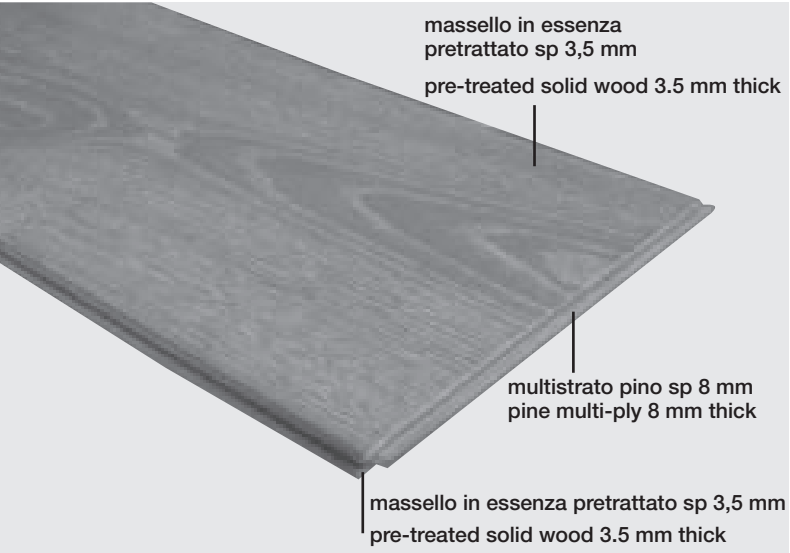
Caratteristiche tecniche
Tavole di rovere prefinito a 3 strati spessore 15 mm in varie misure lunghezza fino a 2400 mm con incastri maschio e femmina su tutti i lati.

Gli strati superiore e inferiore in essenza rovere spessore 3.5 mm, racchiudono uno strato intermedio spessore 8 mm composto da listelli di betulla, pino o altro, per garantire una ottimale stabilità.

The parquet in large plywood strips proposes a nice, ecological and really elegant solution. The drawing created by staves (or large strips) with different measures makes it lively and personal.

Technical specifications
Tables of prefinished 3-layer durmast thickness 15 mm in various sizes length up to 2400 cm with tongue-and-groove joints on all sides.

The durmast upper and lower layers, thickness 3.5 mm, enclose an intermediate layer with thickness 8 mm composed of strips of birch and pine, to ensure an optimum stability.



Lunghezza - Length 2400 x 135 / 145 / 155 / 195 mm



Sezione doga 1:1 - 1:1 slat cross-section

Toscocornici
LE PORTE SECONDO NOI






Il battiscopa Skirting

A completamento della collezione parquet sono disponibili battiscopa in varie sezioni ed altezze per definire e sottolineare l'area del rivestimento ed inoltre per offrire un elemento di raccordo con la finitura delle porte.

Caratteristiche tecniche
Profili in legno massello rovere con lunghezza fino a 2400 mm in varie sezioni.

To complete the parquet collection, skirting boards are available in various sections and heights to define and to emphasize the area of the coating and also to provide a connecting element with doors finish.

Specifications
Profiles in solid oak with lengths up to 2400 mm in different sections.

-  **B per tutte le finiture mm 69x9,3**
B for all finishes 69x9.3 mm
-  **BS1 per tutte le finiture mm 100x18**
BS1 for all finishes 100x18 mm
-  **BS2 per tutte le finiture mm 100x22**
BS2 for all finishes 100x22 mm
-  **BS3 per tutte le finiture mm 90x22**
BS3 for all finishes 90x22 mm
-  **BS4 per tutte le finiture mm 160x20**
BS4 for all finishes 160x20 mm



Posa facilitata tramite incastri con possibilità di montaggio a colla o galleggiante.

Laying facilitated by interlocks with the possibility of glue or float mounting.

Le finiture parquet - Parquet finishes

Disponibili in 8 finiture diverse: Rovere spazzolato scuro, chiaro, nero-oro, nero-lucido, fumo, tortora, bianco artide,antico.
Available in 8 different finishes: Dark, light, black-gold, black-gloss, smoky grey, turtle grey, arctic white, aged-effect brushed oak.

Il legno è un materiale naturale. Toscocornici conosce il legno e sa lavorarlo in modo sapientemente artigianale. Il parquet lamellare offre un'ottima stabilità, resistenza agli sbalzi termici, comfort e fonoassorbimento. Le finiture proposte sono frutto dell'elaborazione e dell'esperienza maturate in un lungo periodo ed appaiono con un aspetto naturale o elegantemente invecchiato che può offrire leggere mutazioni dovute proprio all'utilizzo di materia prima naturale e al lavoro dell'uomo. Proprio le caratteristiche del legno hanno creato la 1ª e 2ª scelta, suddivisione che non indica una differenza di qualità ma semmai di gusto. Nella seconda scelta sono presenti alcuni nodi sani che donano al parquet una caratteristica più rustica e naturale.

Dimensioni
spessore totale 15 mm.
(2 lati legno spessore 3,5 mm. + supporto da 8 mm).
Larghezze utili disponibili:
135, 145, 155, 195 mm
fornibili monolarghezza o miste
Lunghezza = 2400 mm

Wood is a natural material. Toscocornici knows wood and knows how to work it with craft experience. The plywood parquet offers an excellent stability, thermal shock resistance, comfort and sound absorption. The proposed finishes are the result of processing and experience gained over a long period and appear with a natural or elegantly aged look, which can produce light mutations due to the use of natural raw materials and man's work. The characteristics of the wood have created the first and second choice, a subdivision that does not indicate a difference in quality but rather of taste. In the second choice there are some knots that give the parquet a more rustic and natural aspect.

Dimensions
total thickness 15 mm
(thickness 3,5 mm 2 wood sides + 8 mm support)
Useful widths available:
135, 145, 155, 195 mm
available single-width or mixed
Lenght = 2400 mm



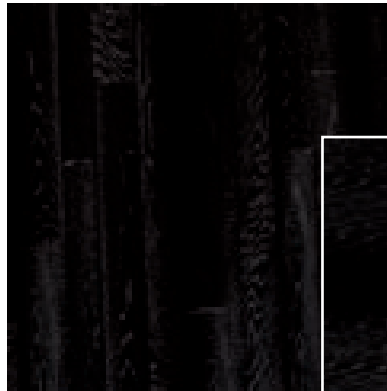
6166
Rovere Spazz. Scuro



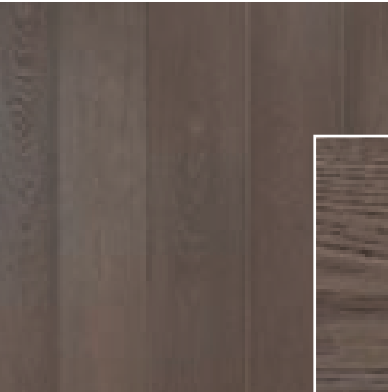
6167
Rovere Spazz. Chiaro



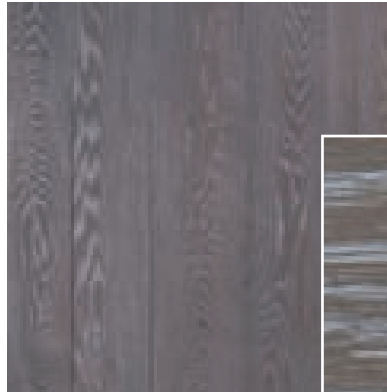
6168
Rovere Spazz. Nero-Oro



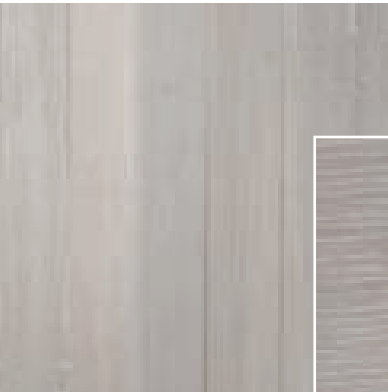
6169
Rovere Spazz. Nero-Lucido



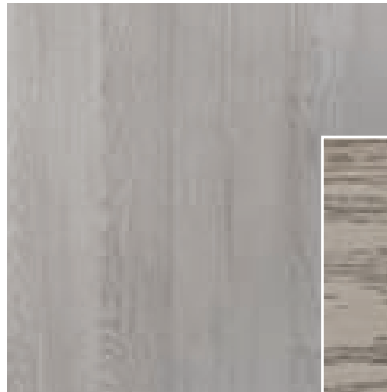
6170
Rovere Spazz. Fumo



6171
Rovere Spazz. Tortora



6172
Rovere Spazz. Bianco Artide



6173
Rovere Spazz. Antico





Toscocornici Porte s.r.l.

Sede legale: Loc. Confinò, 100/101- 53049 Torrita di Siena (SI) - Italy
P. I. 00242230522 - C.F. 00242230522 - Capitale sociale Euro 31.660,00
Reg. Imprese di Siena n. 00242230522 - REA n. 67332
Tel. +39.0577.685426 - Fax +39.0577.686429
www.toscocornici.it - info@toscocornici.it

